



杜威遊學

2019菲律賓 暑期遊學團



半自助遊學團

- QQ IT 42天半自助英語學習營-適合年齡18歲以上

QQ IT 42天半自助英語學習營



地點：菲律賓宿霧QQ English (IT校區)

年齡：18歲以上

日期：2019/7/7~2019/8/17(42天)

課程：4堂1:1+2堂團體課+2堂夜間選修

住宿：學校宿舍4人房

團費：NT\$ 86,000

3/31前，優惠價NT\$ 80,000

4/30前，優惠價NT\$ 83,000

行程特色：

領隊陪同搭機前往、課後活動自由安排、
加贈免費深潛體驗營

QQ English (IT校區)

QQ English (IT校區) 位於宿霧正市中心新開發區 IT PARK 科技園區內，全區 24 小時警衛守護，**設備新穎時尚且生活機能方便**，步行可到便利商店、餐廳和咖啡廳等。



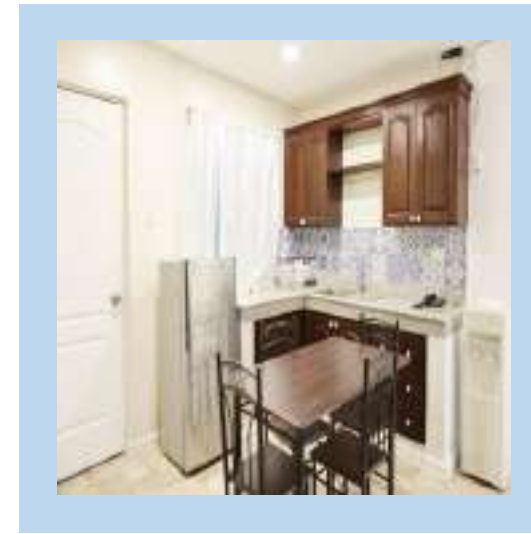
學生宿舍設立在徒步約 10 分鐘距離的住宅區內，有提供校車接送服務，另有提供**四星級連鎖飯店健身房、游泳池**等設施。



不同於菲律賓多為韓資學校，是**少數優質的日系英語學院**，提供開放式及創新的英語教學，同學國籍比例多元，讓學生在校學習英語，並從生活中體驗與實踐，**全面加強聽跟說的基礎能力**。



校園照片



遊學團課程內容

時間	內容
07:30-09:50	早餐
10:00-10:50	1:1 Speaking A
11:00-11:50	1:1 Reading
12:00-12:50	午餐
13:00-13:50	1:1 Speaking B
14:00-14:50	1:1 Listening
15:00-15:50	團體課
16:00-16:50	團體課
17:00-17:50	休息
18:00-18:50	晚餐
19:00-19:50	自由時間/夜間選修課
20:00-20:50	自由時間/夜間選修課

4堂

1對1家教課程

針對學員弱點的課程，
強化聽、說、讀、寫、
語法等內容

2堂

1對4團體課程

- 聽說讀寫綜合課程
- 強化口語溝通能力

2堂

夜間選修課程

- 文法課程
- 強化口語

活動範例

星期日	星期一	星期二	星期三	星期四	星期五	星期六
7/7	7/8	7/9	7/10	7/11	7/12	7/13
領隊陪同搭機	新生訓練/入學考試	上課	上課	上課	上課	自選假日活動
7/14	7/15	7/16	7/17	7/18	7/19	7/20
自選假日活動	上課	上課	上課	上課	上課	Moalboal 沙丁魚深潛 (含交通、領隊、午餐)
7/21	7/22	7/23	7/24	7/25	7/26	7/27
自選假日活動	上課	上課	上課	上課	上課	自選假日活動
7/28	7/29	7/30	7/31	8/1	8/2	8/3
自選假日活動	上課	上課	上課	上課	升級考試	自選假日活動
8/4	8/5	8/6	8/7	8/8	8/9	8/10
自選假日活動	上課	上課	上課	上課	上課	自選假日活動
8/11	8/12	8/13	8/14	8/15	8/16	8/17
自選假日活動	上課	上課	上課	上課	畢業考試	自行搭機返台

PS:學校行程/課後活動/周末旅遊，會依照天候/現場狀況/其他不可抗力之因素保有更動行程順序之權利

精選自費行程



杜威獨家免費加贈！

Moalboal 沙丁魚深潛

體驗課程全程都是教練1對1照顧著，整個活動約耗時2.5小時，潛水的過程中除了可以看見基本的沙丁魚風暴和海底大斷層以外還有機會能與海龜共游喔！

表1

假日自費活動選項 (請洽宿霧學生中心)		
Nalusuan+資生堂 跳島一日	費用 (PHP)	2100
Danasan 探險樂園一日套裝	費用 (PHP)	1500
City Tour	費用 (PHP)	1250
鯨鯊共游 (此為舊價格，新價格調漲待政府發布後再更新)	費用 (PHP)	2500
Bojo river + Capilla 迷宮教堂	費用 (PHP)	1800

表2

平日課後活動周邊好去處、好買、好逛、好吃推薦	交通時間
Waterfront Hotel 免費使用 泳池 & 健身房	步行10分鐘
Waterfront Hotel 健身房 免費有氧課程	步行10分鐘
Tree Shade SPA 按摩 (400-1000P不等)	步行10分鐘
IT Park 金字塔餐廳 (杜威學生 九折優惠)	步行5分鐘
IT Park 夜市 (每週四~日)	步行5分鐘
Tops 夜景	搭車30分鐘
Skywalk @ Crown Regency	搭車30分鐘
Crossroad 文創小物禮品店	步行10分鐘
Ayala Mall	搭車10分鐘
SM Mall	搭車15分鐘
SM Seaside	搭車40分鐘
BTC	搭車10分鐘
Country Mall	搭車10分鐘
Abaca 美味早午餐	步行10分鐘
Biscester 文青咖啡店	搭車10分鐘
Q兵衛 (杜威學生 九折優惠)	步行3分鐘
K-Pub BBQ 韓國燒肉 (杜威學生 九折優惠)	搭車10分鐘
Yolk 早午餐 (IT 分店)(杜威學生 九折優惠)	步行3分鐘

註1：自選假日付費活動可參考表1，或在抵校後洽詢宿霧學生中心

註2：平日課後活動可參考表2，自由搭配~

註3：學生中心假日活動價格 為12人成團報價，如人數未到，屆時以成團人數調整價格

QQ IT 42天半自助英語學習營

費用說明

項目	內容
交通	來回經濟艙機票、機場稅、燃料稅、遊學目的地之學校機場來回交通費、行程中載明之活動旅遊行程交通費
課程	註冊費、入學分班測驗費用、新生訓練、結業典禮、學校網路、學校設施使用、結業證書
住宿	學生宿舍四人房，每日三餐
活動	行程中載明之活動景點旅遊交通門票費用
簽證	菲律賓觀光簽證、菲律賓當地學生許可證
其他	加贈Moalboal 沙丁魚深潛 (含交通、領隊、午餐)
保險	本公司依教育部規定幫每位學員辦理海外遊學業責任保險如下 • 意外死亡新台幣二百萬元 • 因意外事故所致體傷之醫療費用新台幣三萬元 • 海外急難救助金新台幣十萬元 • 旅行證件遺失之損害賠償費用新台幣二千元
學習營費用	NT\$ 86,000
優惠價格	3/31前報名，NT\$ 80,000；4/30前報名，NT\$ 83,000；團報另有優惠

團費不包含

- 護照規費（護照效期離出發日不滿6個月者需重新辦理）。
- 住家至桃園國際機場來回交通費用。
- 純屬個人之消費：如電話費、行李超重費、零用金、旅遊期間個人購物費用...等。
- 上課使用電腦教材授課，如需紙本課本需自費加購

2019 杜威菲律賓暑期遊學團

4/30前報名 團費優惠\$3,000，兩人以上團報再享2000元折扣

日期	團別	年齡	住宿	課程	團費	3/31前優惠價
青少年遊學團						
6/30-7/27	QQ Seafront海濱度假英語學習營	9-15歲	學生宿舍4人房	Light ESL	NT\$83,000	NT\$77,000
7/7-8/3	Fella斯巴達密集英語班	13歲以上	學生宿舍4人房	PIC-4	NT\$79,000	NT\$73,000
7/28-8/24	QQ Seafront海濱度假英語學習營	9-15歲	學生宿舍6人房	Light ESL	NT\$83,000	NT\$77,000
親子遊學團						
7/7-8/3	CDU親子遊學體驗營	6-15歲	家庭雙人房	Family Course	NT\$70,000	NT\$64,000
7/7-8/3	CDU親子遊學體驗營	家長	家庭雙人房	Family Course	NT\$70,000	NT\$64,000
7/7-8/3	CDU親子遊學體驗營	家長	家庭雙人房	家長不上課	NT\$55,000	NT\$49,000
7/28-8/24	OMGE親子遊學體驗營	5-15歲	飯店住宿2人房	青少年(父母陪同)	NT\$75,000	NT\$69,000
7/28-8/24	OMGE親子遊學體驗營	家長	飯店住宿2人房	ESL2	NT\$70,000	NT\$64,000
7/28-8/24	OMGE親子遊學體驗營	家長	飯店住宿2人房	家長不上課	NT\$60,000	NT\$54,000
半自助遊學團						
7/7-8/17	QQ IT 42天半自助英語學習營	18歲以上	學生宿舍4人房	Light ESL	NT\$86,000	NT\$80,000
專業考試衝刺班						
7/7-8/3	TALK多益斯巴達衝刺班	16歲以上	學生宿舍4人房	Toeic強化班	NT\$75,000	NT\$69,000
7/7-8/3	BJIC雅思斯巴達衝刺班	16歲以上	學生宿舍4人房	IELTS	NT\$80,000	NT\$74,000



DeWey 杜威遊學
abroad.dewey.com.tw



諮詢專線 0809-055968 (手機直撥免付費)