



# 杜威遊學

## 2019菲律賓 暑期遊學團



# 專業考試衝刺班

## (多益/雅思)

- TALK 多益斯巴達衝刺班-適合年齡16歲以上
- BJIC 雅思斯巴達衝刺班-適合年齡16歲以上

# BJIC 雅思斯巴達衝刺班



地點：菲律賓碧瑤Baguio JIC (PSI校區)

年齡：16歲以上

日期：2019/7/7~2019/8/3(28天)

課程：6堂1:1+2堂團體課+晚自習+單字測驗

模擬考：每週六雅思模擬考測驗

住宿：學校宿舍4人房

團費：NT\$ 80,000

**3/31前，優惠價NT\$ 74,000**

**4/30前，優惠價NT\$ 77,000**

行程特色：

每日六堂一對一課程，針對雅思考試各科特別加強，  
每週模擬考訓練，短期快速考取目標成績

# Baguio JIC (PSI校區)

有別於菲律賓給人天氣濕熱的印象，碧瑤地區有著涼爽如秋天般的天氣，年平均溫度大約25度左右，為**菲律賓著名的避暑觀光勝地**，是個適合學習的好地方。



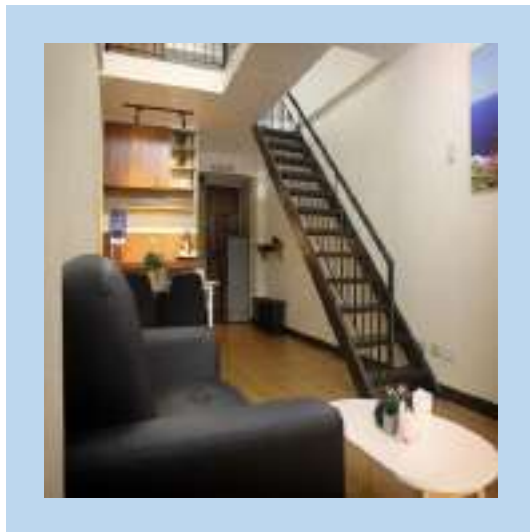
學校為IDP雅思指定官方考場，雅思老師皆有受過專業訓練，高水準的師資教學系統，特殊**2:2:1:1課程**，快速提升雅思各科成績，考取目標分數。



學校為民宿型校園，清幽舒適的住宿環境、群山環繞的美景近在眼前，可以靜下心好好學習。專屬導師照顧每位學生的生活。還有**24小時全英語挑戰**！



# 校園照片



# 遊學團課程範例

時間	內容
06:30-07:20	早餐
08:20-09:10	1:1 口說
09:20-10:10	1:1 口說
10:20-11:10	1:1 寫作
11:20-12:10	1:1 寫作
12:10-13:00	午餐
13:00-13:50	空堂
14:00-14:50	空堂
15:00-15:50	1:1 閱讀
16:00-16:50	1:1 聽力
17:00-17:50	選修團體課
18:00-18:50	選修團體課
18:50-19:30	晚餐
20:00-20:40	單字測驗
20:50-22:00	晚自習

## 6堂

### 1對1家教課程

2堂口說、2堂寫作、  
1堂聽力、1堂閱讀  
針對雅思考試科目教學

## 2堂

### 選修團體課

口說、寫作、發音BBC  
新聞、雅思文法等選修  
課可自由參加

## 3堂

### 晚自習+單字測驗

每日小考雅思單字、  
晚自習培養讀書習慣

## 模擬考

### 每週一次

每週透過雅思正式模擬  
考試，檢測需要加強的  
地方

# 課程範例

星期日	星期一	星期二	星期三	星期四	星期五	星期六
7/7	7/8	7/9	7/10	7/11	7/12	7/13
搭機	入學測驗/新生訓練	上課	上課	上課	上課	雅思模擬考 The Mansion/ Wright Park
7/14	7/15	7/16	7/17	7/18	7/19	7/20
草莓農場	上課	上課	上課	上課	上課	雅思模擬考/ 志工服務
7/21	7/22	7/23	7/24	7/25	7/26	7/27
San Fernando 海灘	上課	上課	上課	上課	上課	雅思模擬考/ Mines view park 礦山公園
7/28	7/29	7/30	7/31	8/1	8/2	8/3
SM Mall	上課	上課	上課	上課	畢業考試 畢業典禮	搭機

# 精選行程



## The Mansion/ Wright Park

像宮廷劇的阿格、格格一樣在山間裡騎馬，參訪總統高級避暑山莊，在一片綠意盎然的碧瑤山享受芬多精的洗禮。



## 志工服務

陪伴孤兒院的小朋友一起度過假日的午後，或保護菲律賓當地自然景觀的志工服務，體驗回饋社會和大環境的心靈成長。

## San Fernando 海灘

碧瑤不是只有山，從碧瑤後山下山兩小時後，就能到達美麗的海灘，享受陽光、沙灘、比基尼的海島度假週末。



## Mines view park 礦山公園

俯瞰碧瑤市區，碧瑤市區綜合了當地原住民文化與西班牙殖民的遺跡，有許多網美必去打卡景點，快準備好你的相機，為這趟旅程留下美好的回憶。





# BJIC 雅思斯巴達衝刺班

## 費用說明

項目	內容
交通	來回經濟艙機票、機場稅、燃料稅、遊學目的地之學校機場來回交通費、行程中載明之活動旅遊行程交通費
課程	註冊費、入學分班測驗費用、新生訓練、結業典禮、學校網路、學校設施使用、結業證書、上課教材
住宿	學生宿舍4人房，每日三餐
活動	行程中載明之活動景點旅遊交通門票費用
簽證	菲律賓觀光簽證、菲律賓當地學生許可證
其他	全程領隊陪同費用
保險	本公司依教育部規定幫每位學員辦理海外遊學業責任保險如下 • 意外死亡新台幣二百萬元 • 因意外事故所致體傷之醫療費用新台幣三萬元 • 海外急難救助金新台幣十萬元 • 旅行證件遺失之損害賠償費用新台幣二千元
學習營費用	NT\$ 80,000
優惠價格	3/31前報名，NT\$ 74,000；4/30前報名，NT\$ 77,000；團報另有優惠

### 團費不包含

- 護照規費（護照效期離出發日不滿6個月者需重新辦理）。
- 住家至桃園國際機場來回交通費用。
- 純屬個人之消費：如電話費、行李超重費、零用金、旅遊期間個人購物費用...等。

# 2019 杜威菲律賓暑期遊學團

4/30前報名 團費優惠\$3,000，兩人以上團報再享2000元折扣

日期	團別	年齡	住宿	課程	團費	3/31前優惠價
青少年遊學團						
6/30-7/27	QQ Seafront海濱度假英語學習營	9-15歲	學生宿舍4人房	Light ESL	NT\$83,000	NT\$77,000
7/7-8/3	Fella斯巴達密集英語班	13歲以上	學生宿舍4人房	PIC-4	NT\$79,000	NT\$73,000
7/28-8/24	QQ Seafront海濱度假英語學習營	9-15歲	學生宿舍6人房	Light ESL	NT\$83,000	NT\$77,000
親子遊學團						
7/7-8/3	CDU親子遊學體驗營	6-15歲	家庭雙人房	Family Course	NT\$70,000	NT\$64,000
7/7-8/3	CDU親子遊學體驗營	家長	家庭雙人房	Family Course	NT\$70,000	NT\$64,000
7/7-8/3	CDU親子遊學體驗營	家長	家庭雙人房	家長不上課	NT\$55,000	NT\$49,000
7/28-8/24	OMGE親子遊學體驗營	5-15歲	飯店住宿2人房	青少年(父母陪同)	NT\$75,000	NT\$69,000
7/28-8/24	OMGE親子遊學體驗營	家長	飯店住宿2人房	ESL2	NT\$70,000	NT\$64,000
7/28-8/24	OMGE親子遊學體驗營	家長	飯店住宿2人房	家長不上課	NT\$60,000	NT\$54,000
半自助遊學團						
7/7-8/17	QQ IT 42天半自助英語學習營	18歲以上	學生宿舍4人房	Light ESL	NT\$86,000	NT\$80,000
專業考試衝刺班						
7/7-8/3	TALK多益斯巴達衝刺班	16歲以上	學生宿舍4人房	Toeic強化班	NT\$75,000	NT\$69,000
7/7-8/3	BJIC雅思斯巴達衝刺班	16歲以上	學生宿舍4人房	IELTS	NT\$80,000	NT\$74,000



**DeWey** 杜威遊學  
abroad.dewey.com.tw



**諮詢專線 0809-055968 ( 手機直撥免付費 )**