


倫敦大學學院(UCL) 英語學習營 + 法比荷時光穿梭之旅  
University College London Summer Study Tour Program

國外機構	Embassy CES Study Group		住宿	學校宿舍
研習地點	University College London 倫敦大學學院		房型	1~2 人一房
承辦單位	Giant Education Center 智意文化事業有限公司		網路	校區無線網路
研習日期	2018年6月30日 - 7月28日 (共29天) 【實際出發日以機位確認後為準】		餐食	宿舍餐廳提供三餐或發餐卷
適合年齡	13歲以上 (本團20人以上即成團, 人數35人為上限)		交通	地鐵或遊覽車
住宿	研習期間安排學校宿舍 (單人或雙人房附有床、書桌椅、衣櫃) 旅遊期間安排旅館住宿 (雙人房)			
現金優惠價	NTD 199,800.-	*團費以新台幣固定報價, 不會因市場上匯率及機票稅金的變動風險而調漲團費 *費用不含護照費 *住宿房型恕無法事先指定, 依國外學校安排 *兩人同行可再享團費優惠 3000 元		
2/28 前報名	NTD 184,800.- (優惠 1 萬 5 千元)			
3/31 前報名	NTD 189,800.- (優惠 1 萬元)			
5/28 前報名	NTD 194,800.- (優惠 5000 元)			

嚴選特色

<b>1</b>	<b>完整三週學習最加分</b> 在英國名校中與世界各國學生一起學習, 體驗校園美好風氣, 透過互動式教學, 能結交許多外國朋友, 學英文更輕鬆!	<b>3</b>	<b>校區地理位置優越 交通超方便</b> 校舍位於倫敦地鐵 1 區, 前往著名景點超級方便, 步行 10 分鐘即可抵大英博物館! 每日安排豐富的校外行程, 遊與學兼具, 收穫最豐富!
<b>2</b>	<b>校區機能完善</b> 校園內設備完善, 宿舍整潔安全, 校園周邊有超商、咖啡廳、醫院、餐廳, 機能完善。	<b>4</b>	<b>GEC 超值贈送</b> 當地電話卡&12G 網路, 讓你隨時隨地與台灣連繫不間斷 + 一齣英國最道地熱門音樂劇欣賞!



## 倫敦大學學院

倫敦大學學院是一所創建於 1826 年的綜合性大學，也是倫敦大學聯盟的創校學院及規模最大的校區，但她同時又具備作為一所獨立大學所應有各項權力。近幾十年來，UCL 都被視為一所獨立自主的世界頂級大學，一直以來與牛津大學、劍橋大學、帝國學院和倫敦政經學院一起並稱為 G5 超級精英大學和金三角名校，它同時也是羅素大學集團的一員，享有英國政府最多的財政預算。UCL 通常被認為是在牛津、劍橋之後英格蘭最古老的大學之一。UCL 在主要世界大學排名中一直名列前茅，近幾年由於科研水平和經濟實力的迅速發展，跨入了世界前 10 大學的頂尖行列，在 UCL 周圍有著一群著名的機構，例如大英博物館、大英圖書館、皇家戲劇藝術學院、英國醫學會以及其他教育、高等研究院，因此就地理環境而言，全世界沒有一所大學有這獨特的學術優勢。

## 國外研習機構

Embassy 創立於 1972 年，附屬總部設於英國的國際教育機構 “Study Group”，在美國、加拿大、英國、澳大利亞和紐西蘭設有校區，為世界各地的國際學生提供高品質的學術英語課程和在當地生活、工作和升學所需要的專業語言訓練及文化背景教育。Embassy 除一般英語課程外，還提供商業英語、考試預備、大學及研究所預備等多種證書課程。結合課堂教育，Embassy 還為學生安排各樣的校園和社區活動，鼓勵他們用英語交談、結識朋友和了解當地文化，讓學生在有趣的文化社會活動中得到英語聽力、口語、閱讀、寫作等方面的強化訓練，並針對有意願申請大學及研究所的學生提供免費實施學術個別指導以及生活方面諮詢服務。“Study Group”在全球擁有 18 個都市擁有校區，是世界英語教育領域的前驅。

## 課程規劃

- ◆ **分級測試**：完善的課前分班準備，以英文筆試、口試程度分等級上課(初、中、高級)，讓學生快速進入程度相符的班級上課。研習期間，教師也將適時依學生在課堂上的表現做適當的教學調整。
- ◆ **國際學生融合編班上課**：學生有機會結識來自全球十多國的國際友人，與來自義、法、德、西、日等國同學一同上課，不僅能增進國際觀及國際視野，回國後仍能與班上同學保持聯絡，讓英文練習無限延伸。
- ◆ **小班制教學**：每班約 15-18 人左右，專業老師小班授課，老師仔細觀察每位學生的學習情況與進度。
- ◆ **每週 15 小時英語課程**：內容設計主題課程，以小組討論及角色扮演模式透過聽力、閱讀、寫作、會話等練習學習，有效提升學生學習英文的興趣及開口說英語的能力。
- ◆ **國外學校輔導員**：照顧同學以及陪伴學生們更加深入體驗當地文化。
  - 國際學生共同參與學校各式各樣的豐富活動，增進與國際友人交流機會。
- ◆ **合格英文認證教師**：所有外籍教師皆具有紮實的專業技能及多年的授課教學經驗，且都有經過 TESL 教學或相等執照認可，懂得如何個別指導學生並交流意見，提高學生英語學習的興趣。
- ◆ **頒發結業研習證書**：學生研修完課程後(達外國學校上課時數要求標準者)，將由外國學校頒發結業證書。



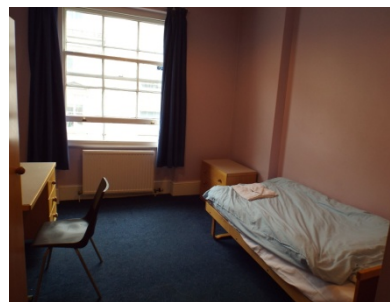
課程期間



STUDY

## 住宿 & 設備

- 住宿：安排單人或雙人房學校宿舍  
\*住宿房型恕無法事先指定，依國外學校安排【讓學生深入體驗英國大學校園環境及文化】  
每房皆附有床、枕頭棉被、書桌椅、衣櫃
- 網路：免費大學校園 WIFI；在教學大樓或是餐廳也都有無線網路供學生們使用
- 每層衛浴設備共用，公共廚房(微波爐、電磁爐、冰箱、熱水壺等)、洗衣烘衣機數台



## 食 & 交通

- 搭乘航空是世界評選前 5 名的優質航空: 新加坡航空
- 週一至週五於校內學校餐廳提供每日三餐，為來自各國的學生供應道地的英式校園餐食，假日發放餐券可自由選擇喜愛食物
- 課外教學依行程安排搭乘當地大眾運輸、步行或遊覽車接送，搭配校區附近便利的大眾運輸，讓你到哪裡都暢行無阻  
\*課外教學活動所需之交通票卡(無限搭乘 travel card) 不包含於團費，16 歲以上每週約英鎊£33，15 歲以下每週約英鎊£18，學員需準備好票卡的錢，到當地之後會由領隊老師協助學員購買

## 安全無虞

- GEC 將在研習期間拍攝學員生活情景不定期更新於網路相簿上，讓家人透過網路相簿可了解在國外快樂學習的學員們
- 行前提供領隊人員當地手機聯絡門號以備領隊及學生緊急聯絡用



## 旅遊期間



## TRAVEL

### 食宿

- 旅遊期間：安排旅館住宿 (雙人房)
- 包含每日三餐，安排當地餐廳用餐

### 交通

- 全程安排搭乘遊覽車

## 費用包含內容

### 交通

- 台北→倫敦；阿姆斯特丹→台北團體經濟艙來回機票 (含機場稅、燃料稅)
- 國外學校←→機場團體接送費用

課程	<ul style="list-style-type: none"> <li>● 報名費；入學分班費用；新生訓練；結業典禮；學校校內設施使用</li> <li>● 英語課程費用；課程結束後將頒發結業證書</li> </ul>				
住宿	<ul style="list-style-type: none"> <li>● 研習期間安排 1~2 人房學校宿舍；每日三餐提供</li> <li>● 旅遊期間安排 2 人房旅館</li> </ul>				
課外活動	<p>課表內各類課後娛樂與活動安排(請參考課表)</p> <ul style="list-style-type: none"> <li>● 大英博物館、柯芬園、牛津街、聖保羅大教堂</li> <li>● 倫敦眼、泰晤士河遊船、倫敦博物館、倫敦塔橋</li> <li>● 大笨鐘、國會大廈、白金漢宮、國家藝廊</li> <li>● 劍橋大學之旅、牛津大學之旅、布萊頓海生館</li> </ul>				
隨團	<ul style="list-style-type: none"> <li>● 本團達 15 人以上即出團，由 GEC 派遣專業領隊人員乙名隨團照顧。</li> </ul>				
超完善保險內容	<p><b>履約保證保險總額 1500 萬元</b></p> <ul style="list-style-type: none"> <li>● <b>教育部指定遊學履約責任險 1000 萬元整 (獨家承保，非一般公會聯保)</b></li> <li>● 觀光局規定<b>旅行業履約保證保險</b>新台幣 500 萬元</li> <li>● <b>責任保險總額 400 萬元(遊學業責任保險新台幣 200 萬元及旅行業責任保險新台幣 200 萬元)</b></li> </ul>				
	<p>海外旅行平安保險最高新台幣 500 萬元 (保額依年齡區分)</p> <table border="1" data-bbox="231 846 1516 1276"> <tr> <td data-bbox="231 846 742 1086"> <p>15 歲(含)以上</p> <ol style="list-style-type: none"> <li>1. 海外旅行意外傷害險 500 萬元</li> <li>2. 海外旅行意外傷害醫療險 50 萬元</li> <li>3. 海外旅行突發疾病醫療保險 50 萬元</li> </ol> </td> <td data-bbox="742 846 1516 1086"> <p>15 歲以下</p> <ol style="list-style-type: none"> <li>1. 海外旅行意外傷害險 200 萬元(依保險法規定，未滿 15 歲殘廢保險保額最高為 200 萬元，無身故給付保險)</li> <li>2. 海外旅行意外傷害醫療險 20 萬元</li> <li>3. 海外旅行突發疾病醫療保險 20 萬元</li> </ol> </td> </tr> <tr> <td data-bbox="231 1086 742 1276"> <ul style="list-style-type: none"> <li>● 旅程取消保險最高上限 120,000 元</li> <li>● 旅程縮短保險最高上限 120,000 元</li> <li>● 旅程延誤保險最高上限 9,000 元</li> <li>● 旅程文件損失保險最高上限 10,000 元</li> </ul> </td> <td data-bbox="742 1086 1516 1276"> <ul style="list-style-type: none"> <li>● 行李損失保險最高上限 80,000 元</li> <li>● 行李延誤費用保險定額 4,500 元</li> <li>● 第三人責任保險最高上限 4,000,000 元</li> <li>● 海外急難援助，緊急救護保險上限 5 萬美金</li> </ul> </td> </tr> </table> <p><u>以上保障詳細內容，以本公司簽約保險公司實際條款為準。</u></p>		<p>15 歲(含)以上</p> <ol style="list-style-type: none"> <li>1. 海外旅行意外傷害險 500 萬元</li> <li>2. 海外旅行意外傷害醫療險 50 萬元</li> <li>3. 海外旅行突發疾病醫療保險 50 萬元</li> </ol>	<p>15 歲以下</p> <ol style="list-style-type: none"> <li>1. 海外旅行意外傷害險 200 萬元(依保險法規定，未滿 15 歲殘廢保險保額最高為 200 萬元，無身故給付保險)</li> <li>2. 海外旅行意外傷害醫療險 20 萬元</li> <li>3. 海外旅行突發疾病醫療保險 20 萬元</li> </ol>	<ul style="list-style-type: none"> <li>● 旅程取消保險最高上限 120,000 元</li> <li>● 旅程縮短保險最高上限 120,000 元</li> <li>● 旅程延誤保險最高上限 9,000 元</li> <li>● 旅程文件損失保險最高上限 10,000 元</li> </ul>
<p>15 歲(含)以上</p> <ol style="list-style-type: none"> <li>1. 海外旅行意外傷害險 500 萬元</li> <li>2. 海外旅行意外傷害醫療險 50 萬元</li> <li>3. 海外旅行突發疾病醫療保險 50 萬元</li> </ol>	<p>15 歲以下</p> <ol style="list-style-type: none"> <li>1. 海外旅行意外傷害險 200 萬元(依保險法規定，未滿 15 歲殘廢保險保額最高為 200 萬元，無身故給付保險)</li> <li>2. 海外旅行意外傷害醫療險 20 萬元</li> <li>3. 海外旅行突發疾病醫療保險 20 萬元</li> </ol>				
<ul style="list-style-type: none"> <li>● 旅程取消保險最高上限 120,000 元</li> <li>● 旅程縮短保險最高上限 120,000 元</li> <li>● 旅程延誤保險最高上限 9,000 元</li> <li>● 旅程文件損失保險最高上限 10,000 元</li> </ul>	<ul style="list-style-type: none"> <li>● 行李損失保險最高上限 80,000 元</li> <li>● 行李延誤費用保險定額 4,500 元</li> <li>● 第三人責任保險最高上限 4,000,000 元</li> <li>● 海外急難援助，緊急救護保險上限 5 萬美金</li> </ul>				
<h3>費用不包含</h3>					
<ul style="list-style-type: none"> <li>● 個人證照費 NT\$1,500.-</li> <li>● 宿舍押金英鎊 40 (於課程結束如房間檢查無任何損壞即退還)</li> <li>● 校外活動所需交通票卡，無限搭乘 travel card (16 歲以上每週約英鎊£33，15 歲以下每週約英鎊£18)</li> </ul>	<ul style="list-style-type: none"> <li>● 宿舍洗衣費用(洗衣約 2 鎊；烘乾約 1 鎊)</li> <li>● 台灣自行前往機場之來回交通費</li> <li>● 行李超重費用、學員個人當地消費 ( 郵電、禮品購買、個人娛樂等費用 )</li> <li>● 行程表未列之額外付費活動</li> </ul>				

## 備 註

- 國際學生人數比例及編班情況視外國學校實際招生人數而定。
- 團費為固定報價，不會隨匯率波動或燃油稅、機場稅調整而調漲。
- 遊學活動期間，煩請學生務必妥善保管私人金錢及貴重物品，國外學校及本公司無法為學生所遺失之財物負責。
- 住宿學校宿舍請遵守學校宿舍的生活規範，並愛惜宿舍內物品，保持個人房間及公共環境之整齊與清潔。如有因個人因素所造成之物品損毀，學校得要求學生賠償。
- 正確出發日與航班時間以航空公司確認後為準，因班機出發與抵達時間有早晚的差異，實際遊學總天數會有增加或減少 1 天的變動。
- 課表內安排之行程內容視天氣及國外學校最後安排而有所調整，本公司保有變更行程之權利。
- 學員於海外因「突發疾病」或「意外傷害」看診就醫及支付相關醫療費用時，請務必向就醫單位(如醫院)索取收據及診斷說明書，以便回國後向保險公司提出理賠申請。其理賠範圍及限額依本公司與保險公司簽訂之契約內容為準。
- 海外突發疾病門診醫療給付：按實際發生之門診醫療費用實支實付，每次最高以「保險金額×0.1%」×「海外特定地區限額調整細數」為限。

地區	美加	歐洲	紐澳	日本	其他
調整比例	200%	150%	150%	150%	100%

- 「突發疾病」係指被保險人於中華民國境外需即時在醫院或診所診療始能避免損及身體健康之疾病，且於出團日前一百八十日以內未曾接受診療、治療或用藥者。如學員有先前既有之疾病，就醫時不符合「突發疾病」之要件，保險公司將不予理賠，請自行斟酌健康狀況再決定是否參加。
- 於海外因醫療、意外造成之醫療支出，若已獲得當地保險公司賠償，恕無法再提供任何醫療單據於被保險人。
- 本專案價為現金優惠價，刷卡另須酌收刷卡手續費。

## 倫敦大學學院(UCL)英語學習營 + 法比荷時光穿梭之旅 課程範例

WK1	日期	星期	上午	下午	晚上
1	6月30日	六	帶著興奮心情出發前往英國囉~		
2	7月1日	日	抵達英國！哈利波特九又四分之三月台(Platform 9 $\frac{3}{4}$ )&倫敦市區導覽 walking tour		
3	7月2日	一	倫敦皇家探索之旅： 大笨鐘、國會大廈、白金漢宮	分班測試/校園導覽	國際迎新 party
4	7月3日	二	國家藝廊 & 特拉法加廣場	國際實用英語課程	探索中國城
5	7月4日	三	館藏豐富大英博物館	國際實用英語課程	歡樂歌唱
6	7月5日	四	玻璃地板看倫敦塔橋緩緩升起	國際實用英語課程	Ghost Walk
7	7月6日	五	裝潢超華麗的哈洛士百貨- 帶隻 Harrods 限定熊回家吧	國際實用英語課程	國際歡樂 party
8	7月7日	六	孕育愛麗絲夢遊仙境和哈利波特的泉源 - 牛津大學學術之旅 & 基督書院		
WK2	日期	星期	上午	下午	晚上
9	7月8日	日	格林威治大學巡禮&琳瑯滿目小物市集&參觀海事博物館後前往本初子午線瞭望台~		
10	7月9日	一	國際實用英語課程	恐龍展示聞名自然歷史博物館	國際歡樂 party
11	7月10日	二	國際實用英語課程	龐克風肯頓市集 Camden Town 挖寶	美景之輪-倫敦眼
12	7月11日	三	國際實用英語課程	V&A 維多利亞&亞伯博物館	歡樂歌唱
13	7月12日	四	國際實用英語課程	泰晤士河遊船~欣賞沿途河岸景緻	Westfield 歐洲 最大購物商場
14	7月13日	五	國際實用英語課程	Borough Market 挑戰你的味蕾	國際歡樂 party
15	7月14日	六	前往世界級名校劍橋大學漫步於學術氣息濃厚的大學城，在國王學院裡啣一口哀愁		
WK3	日期	星期	上午	下午	晚上
16	7月15日	日	到倫敦最熱鬧的購物旗艦街！牛津街、攝政街、皮卡迪里廣場一次逛個夠		
17	7月16日	一	國際實用英語課程	穿越時空之旅 - 倫敦博物館	國際歡樂 party
18	7月17日	二	國際實用英語課程	肯辛頓宮花園 & 海德公園	南岸夜遊
19	7月18日	三	國際實用英語課程	文創精品與街頭藝術-柯芬園	熱門音樂劇欣賞
20	7月19日	四	國際實用英語課程	聖保羅大教堂登上瞭望台心曠神怡	開膛手傑克傳奇
21	7月20日	五	國際實用英語課程	擁有所有你想要的 - 諾丁丘市集	國際歡送 party
22	7月21日	六	布萊頓繽紛之旅：陽光海灘與熱鬧攤販~參觀完 Sea Life 水族館再去特色街道漫步！		
WK4	日期	星期	法比荷時光穿梭之旅		
23	7月22日	日	倫敦 - 渡輪 - 法國 - 塞納河遊船【含船票】		
24	7月23日	一	羅浮宮【含門票及專人導覽】 - 巴黎市區觀光之旅：凱旋門 - 星辰廣場 - 艾菲爾鐵塔 - 香榭麗舍大道		
25	7月24日	二	凡爾賽宮【含門票及專人導覽】 - 巴黎左岸 - 拉法葉百貨		
26	7月25日	三	布魯塞爾市區觀光之旅：原子模型紀念塔 - 黃金大廣場 - 尿尿小童		
27	7月26日	四	北海漁村(沃倫丹) - 荷蘭風車村(木鞋工廠、乳酪工廠)		
28	7月27日	五	啟程回國		
29	7月28日	六	回到溫暖的家		

※上述課程內容將視實際天候等原因做適度調整。 ※為調整良好國際學生上課比例，英文課程會隔週上下午輪調上課。

